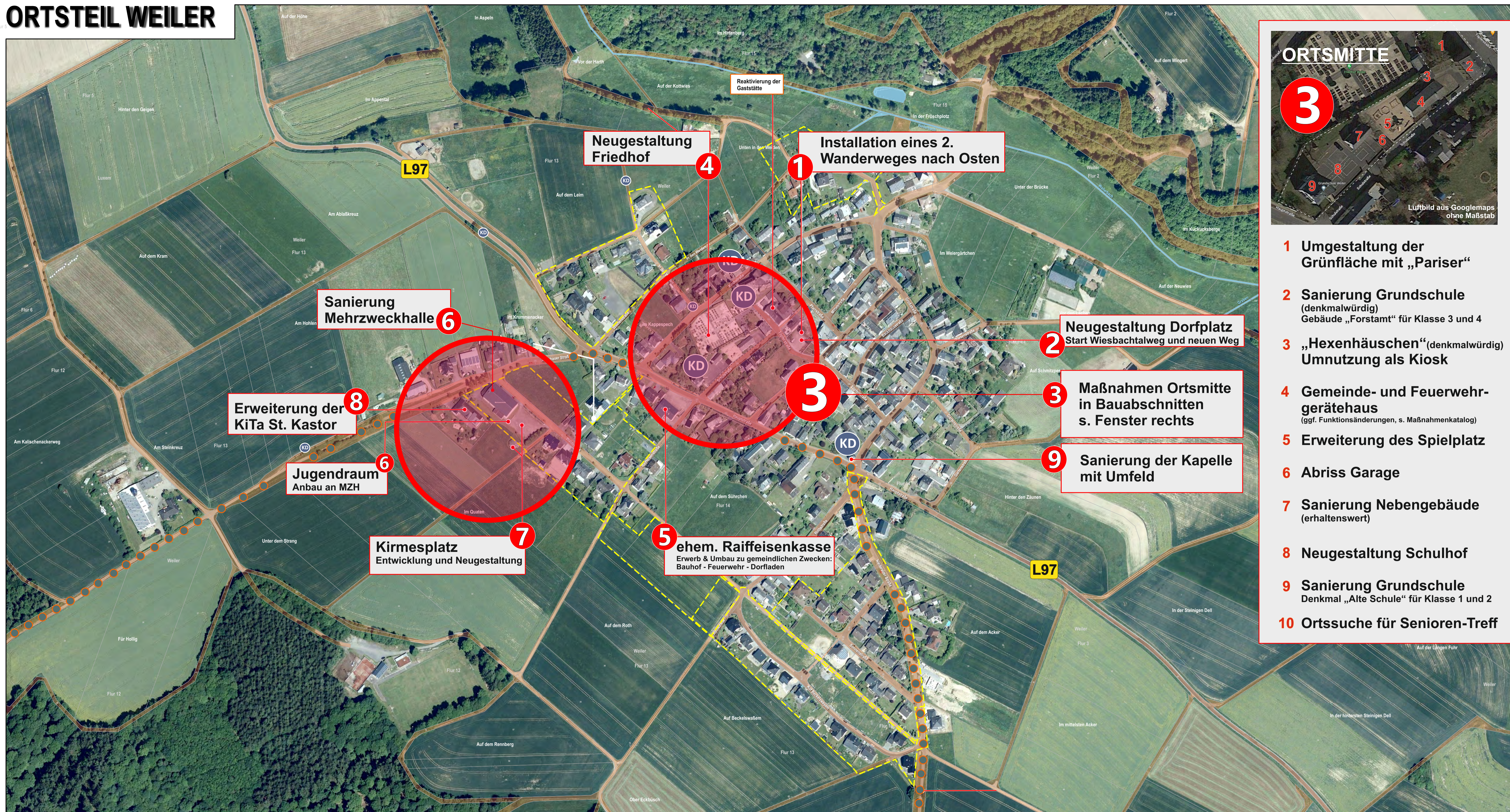


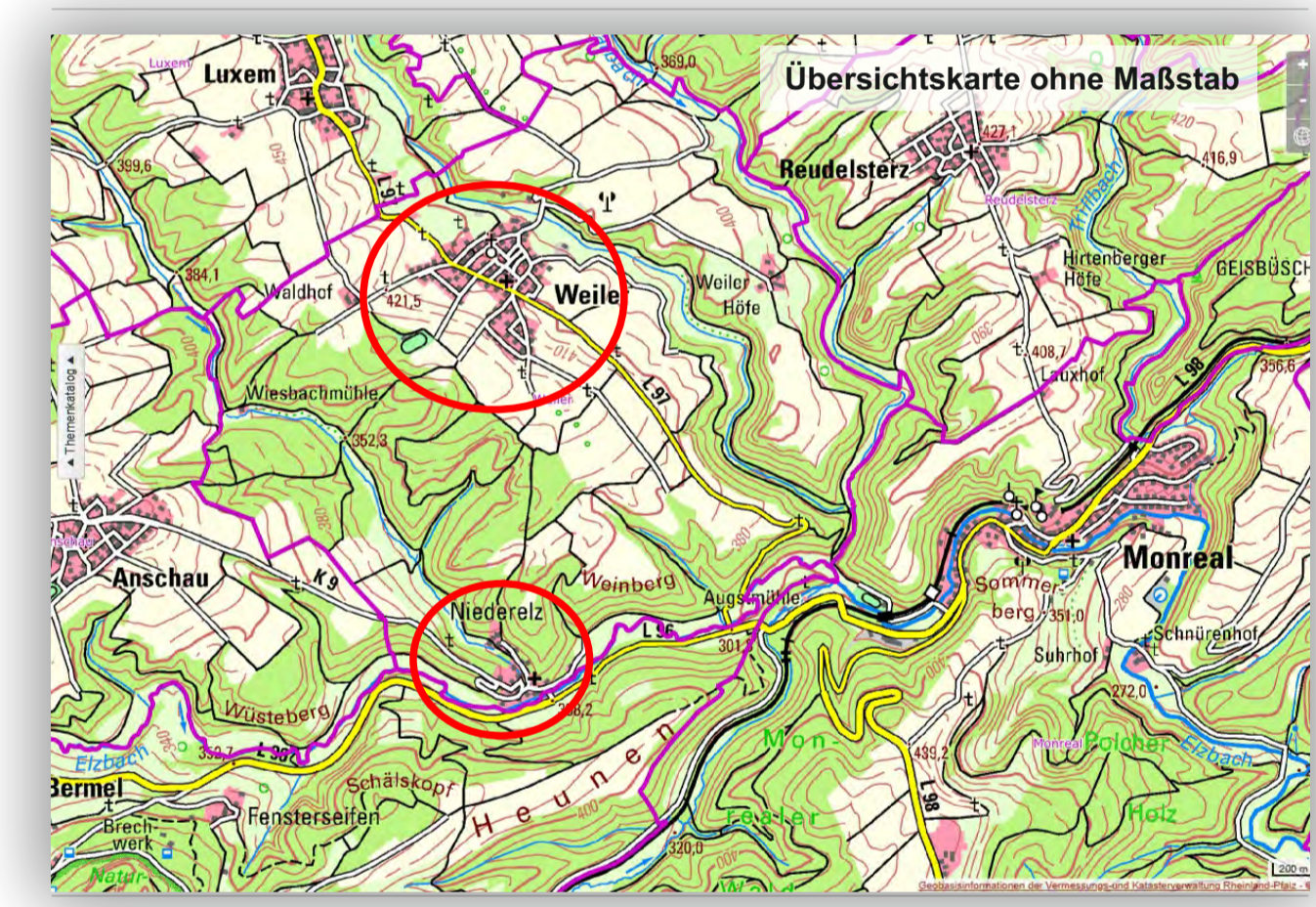
# ORTSTEIL WEILER



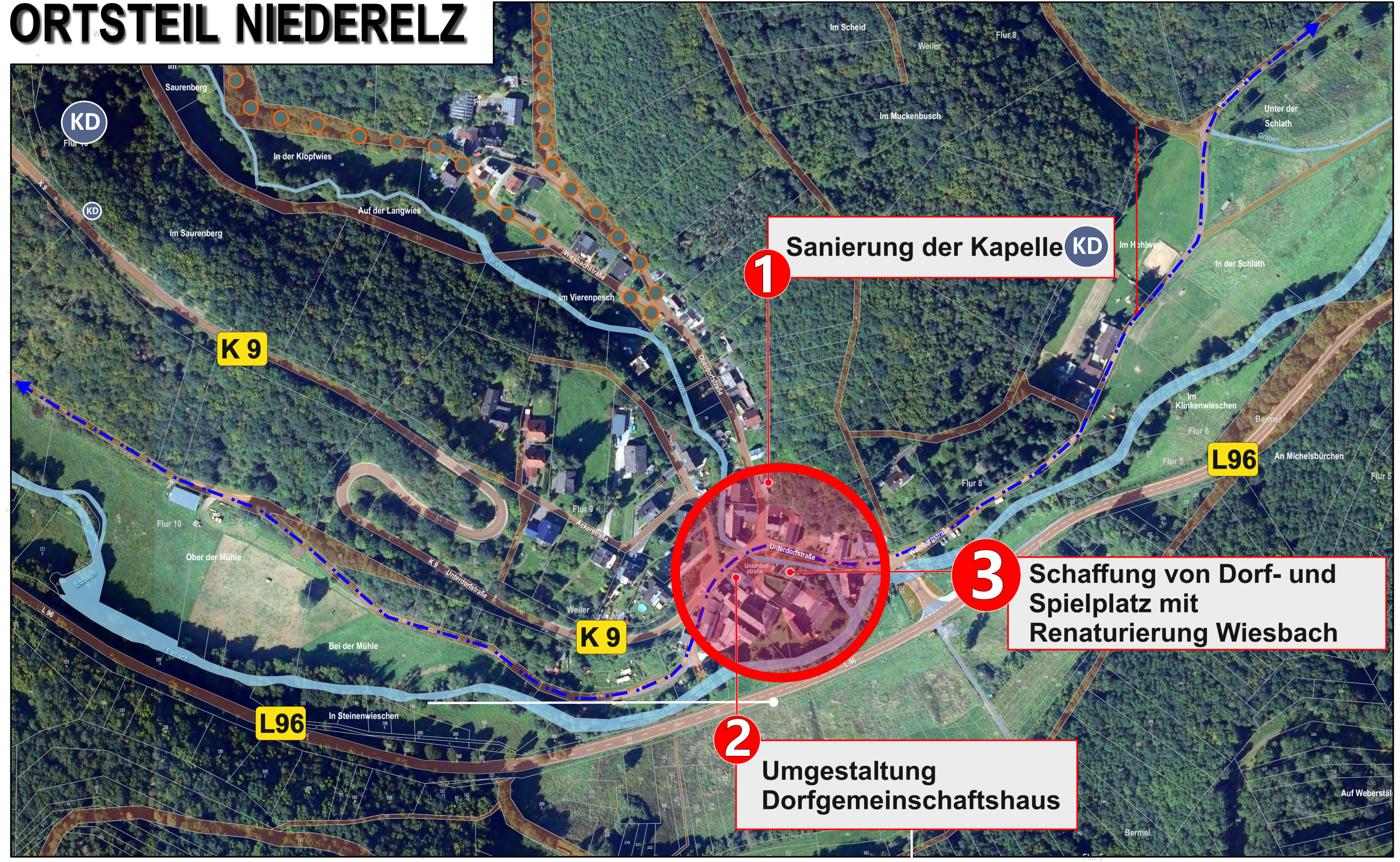
- 1 Umgestaltung der Grünfläche mit „Pariser“
- 2 Sanierung Grundschule (denkmalwürdig) Gebäude „Forstamt“ für Klasse 3 und 4
- 3 „Hexenhäuschen“ (denkmalwürdig) Umnutzung als Kiosk
- 4 Gemeinde- und Feuerwehrgerätehaus (ggf. Funktionsänderungen, s. Maßnahmenkatalog)
- 5 Erweiterung des Spielplatz
- 6 Abriss Garage
- 7 Sanierung Nebengebäude (erhaltenswert)
- 8 Neugestaltung Schulhof
- 9 Sanierung Grundschule Denkmal „Alte Schule“ für Klasse 1 und 2
- 10 Ortssuche für Senioren-Treff

## LEGENDE

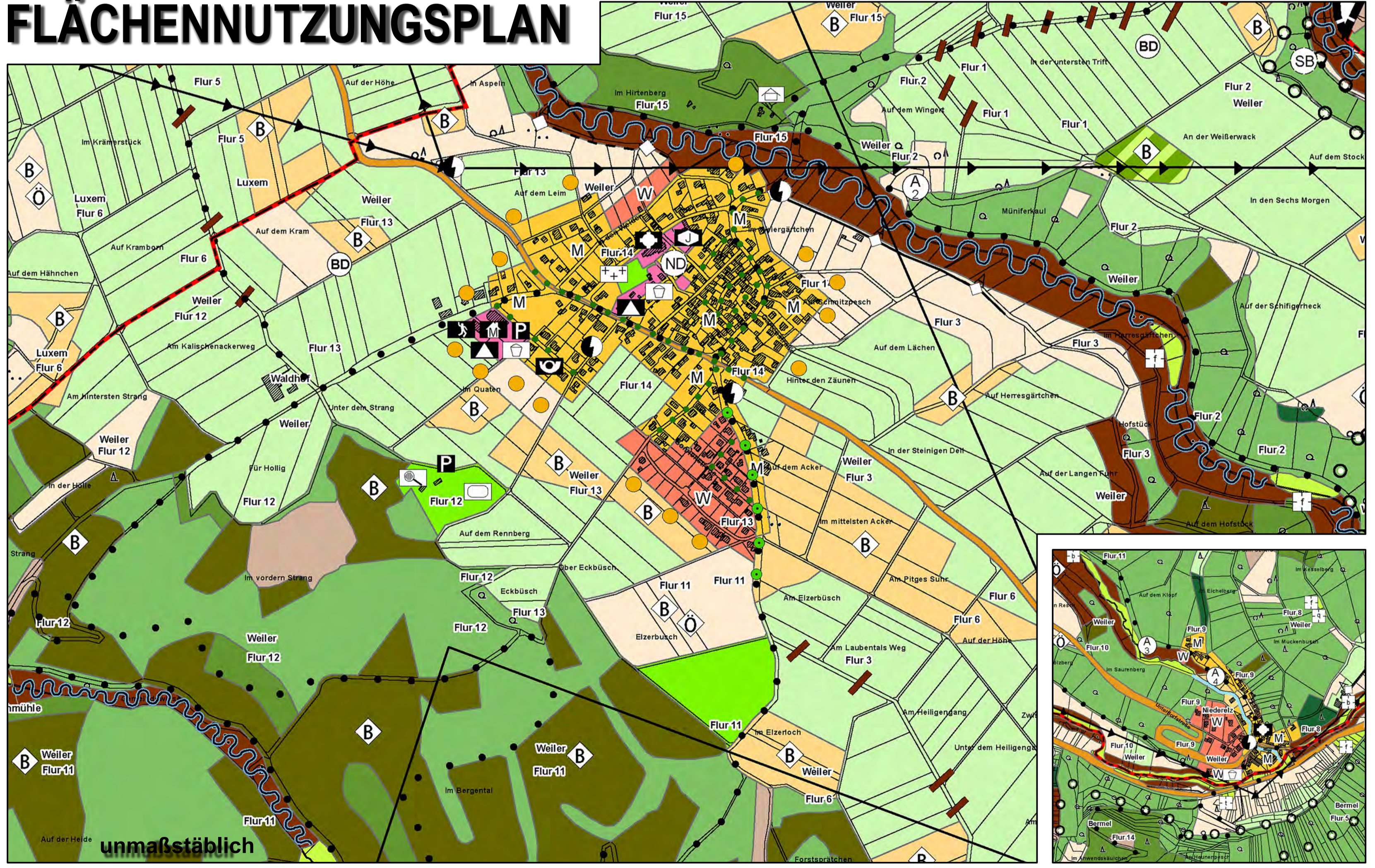
- Maßnahmenschwerpunkt im öffentlichen Raum
- Maßnahmensziffer
- Text** Zielaussage zu öffentlicher Maßnahme, zu weiteren Erläuterungen s. Maßnahmenkatalog
- Zielaussage im privaten Bereich
- Nachrichtliche Darstellungen**
- Bebauungsplan-Abgrenzung
- Name der Landes-/ Kreisstraße
- Wiesbachtalweg
- Radweg
- Kulturdenkmal laut Denkmalliste der GDKE vom 20.06.2023
- Fließgewässer / stehende Gewässer
- Straßen und Wege



# ORTSTEIL NIEDERELZ



# FLÄCHENNUTZUNGSPLAN



## Dorfentwicklungskonzept Weiler und Niederrelz Zielkonzept

0 50 100 200 [Meter]

Datengrundlage: Geobasisinformation der Vermessungs- und Katasterverwaltung Rheinland-Pfalz

Erstellung 21.11.2023  
 Plannummer | Version WN-ZK-OF | V01  
 Planmaß Original (Breite x Höhe) 1104 x 780 mm  
 Skalierung Plot DIN A3 38,0%  
 Datei DEK WeilerNiederrelz Zielkonzept\_3

Christiane Hicking M.A.  
 Castioneweg 45  
 53518 Adenau  
 Telefon 02691.9351110  
 Fax 02691.9351108  
 E-Mail christiane.hicking@buero-hicking.de  
 Internet http://www.Buero-Hicking.de